

40 SINCE 1978 YRS

See the future
SIUI

Shantou Institute of Ultrasonic Instruments Co., Ltd.

HEADQUARTERS:

Shantou Institute of Ultrasonic Instruments Co., Ltd.
Add: No.77, Jinsha Road, Shantou 515041 Guangdong, China
Tel: 86-754-8825 0150 Fax: 86-754-8825 1499
E-mail: siui@siui.com

HONG KONG OFFICE:

Shantou Institute of Ultrasonic Instruments (HK) Co., Ltd.
Add: Room 2101, Tung Chiu Commercial Center
193 Lockhart Road, Wanchai, Hong Kong
Tel: 852-2891 6722 Fax: 852-2891 6723

www.siui.com



Apogee 5300/RU180228V2.0

© All rights reserved to SIUI 2018



АРОГЕЕ 5300 UPGRADE 2.0

Арогее 5300 UPGRADE 2.0 - последняя версия модели. Новый пакет программного обеспечения для обработки изображений обеспечивает улучшенное качество изображения. Инструменты с добавленной стоимостью позволяют клиницистам легко практиковать уверенное сканирование различных органов в разных режимах.

Перспективное качество изображения зависит от обновленной технологии.

Fusion THI 2.0

На основе нового поколения гармоник инверсионной ткани Fusion THI 2.0 объединяет фундаментальную волну и гармоническую волну в дальнем поле. Благодаря значительно усиленной гармонической волне ткани она обеспечивает улучшенное изображение, улучшенное проникновение, благодаря эффективному увеличению разрешения изображения и контраста ткани.

Xbeam (новый метод обработки)

Обновленный Xbeam - это новый режим обработки, основанный на формировании ультразвукового луча на переднем конце. Благодаря управляемому углу луча и высокой частоте кадров, он эффективно увеличивает пространственное разрешение и уменьшает тень ткани. Xbeam применяется к большинству видов датчиков.

Сбалансированная компенсация эхо сигнала

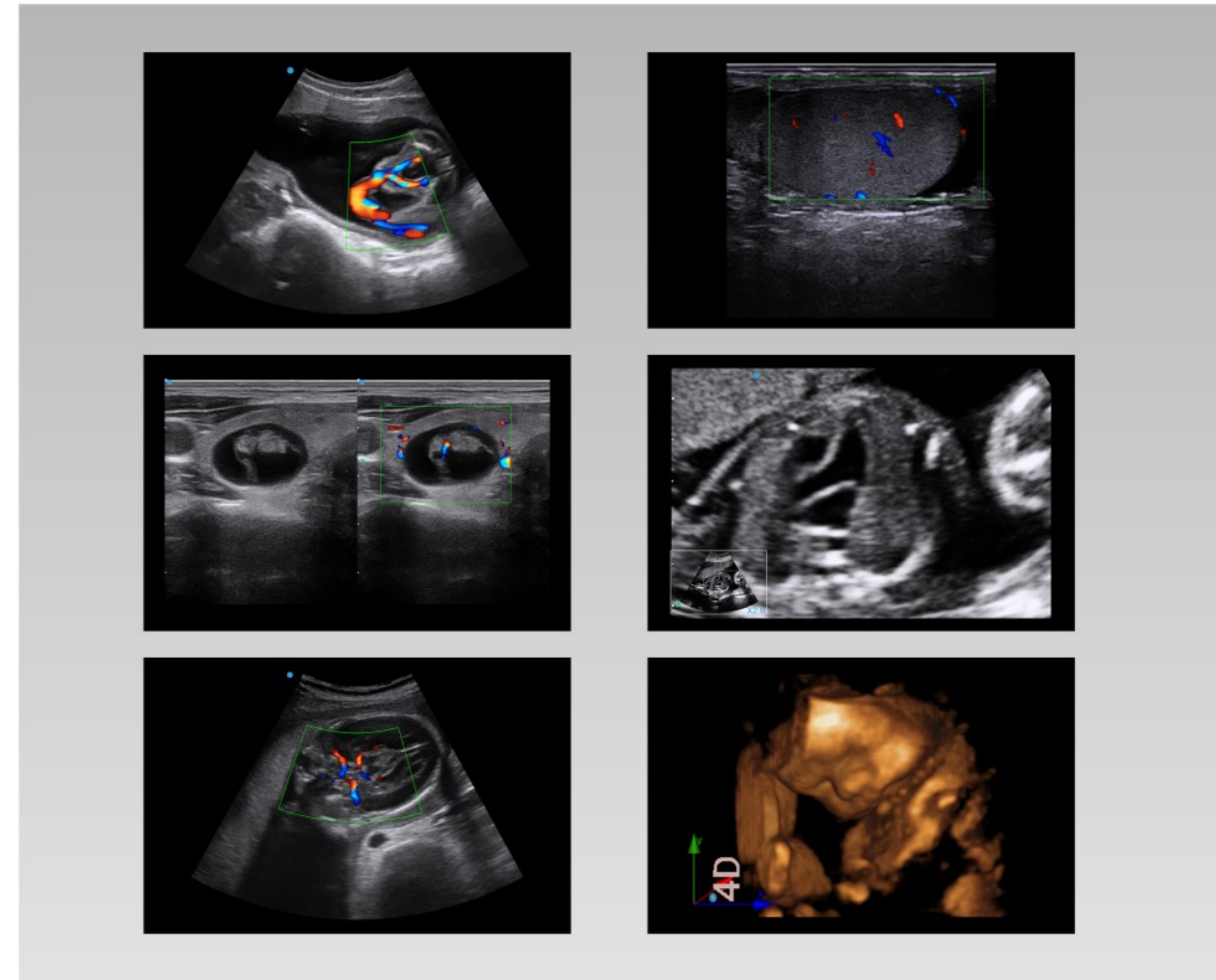
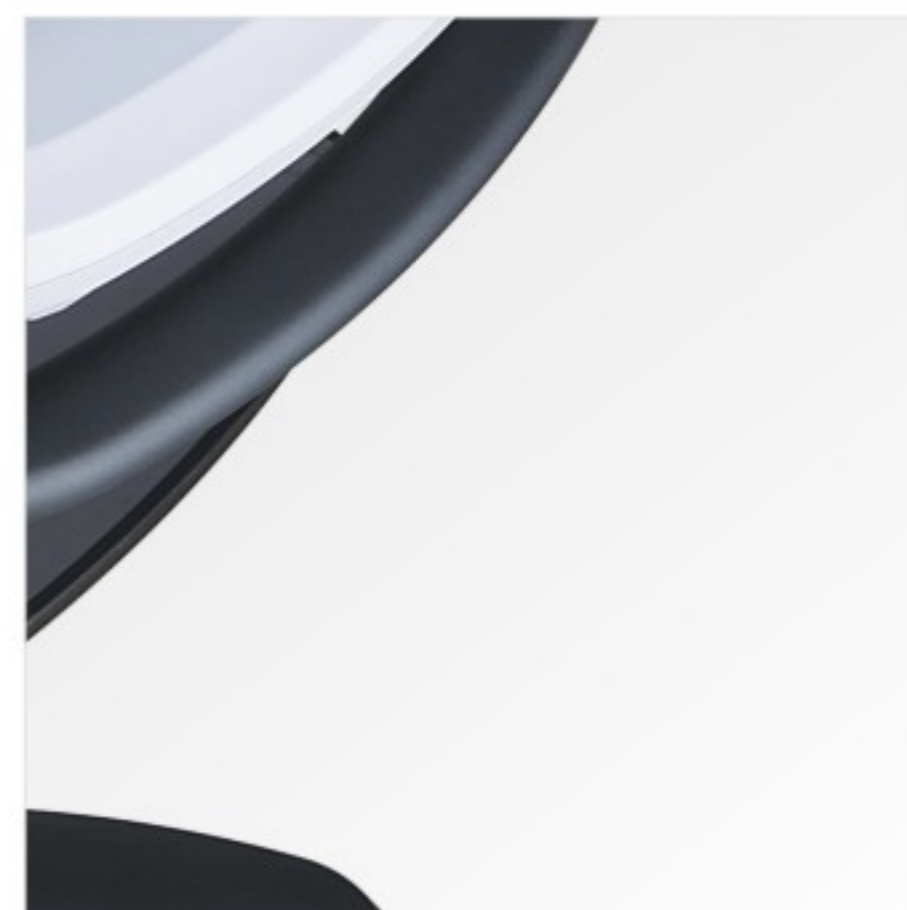
Сбалансированная технология компенсации эхо-сигналов от платформы высокого класса. Он эффективно компенсирует слабые эхо сигналы и равномерно подавляет гиперэхогенные сигналы в соответствии с распределением серой шкалы и обеспечивает гораздо более равномерное изображение.

VS Flow

SIUI VS Flow - технология высокоточного пространственного разрешения доплеровского потока. Собирая более 30% боковых сигналов повышается чувствительность всего потока, особенно в тех органах где медленный поток скорости крови.

Технология датчиков 5Q

Технология датчиков SIUI 5Q: улучшают качество изображения, в том числе высокопроизводительные кристаллические материалы PZT, технологию кристаллической резки, наполнитель элементов, многоуровневую технологию совпадающего слоя и оптимизированную волну звукового поля. Все эти технологии интегрированы для увеличения пропускной способности датчика и повышения его чувствительности, а также разрешения. Технология датчиков 5Q применяется во всех датчиках, Арогее 5300.

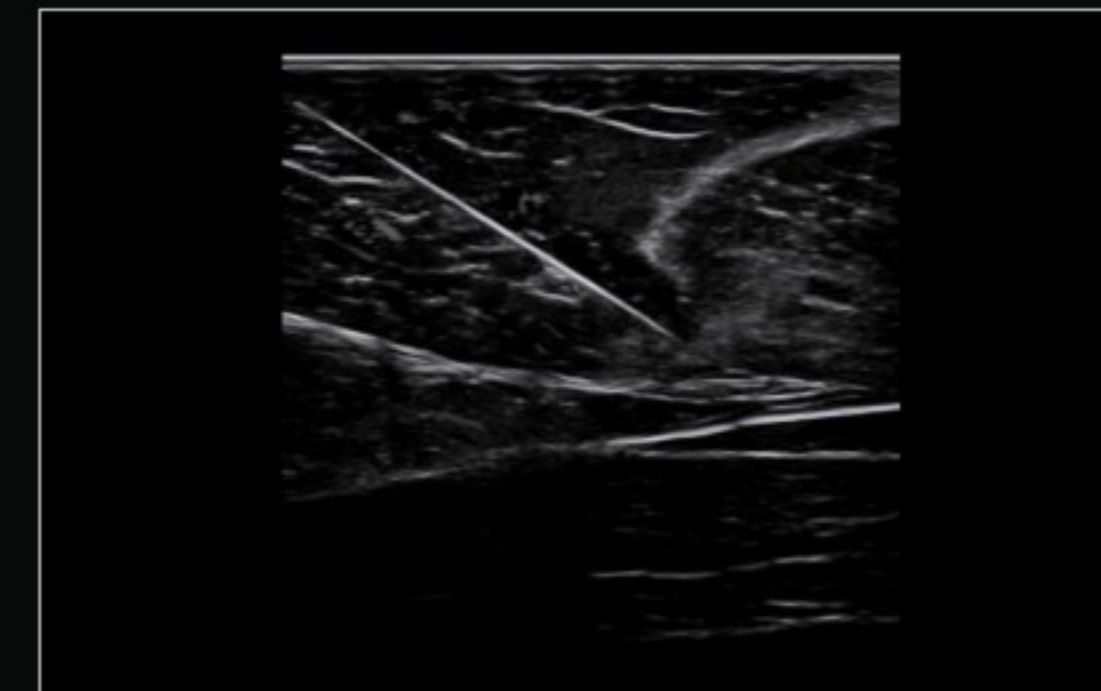


Оптимизированная производительность
в стильном дизайне

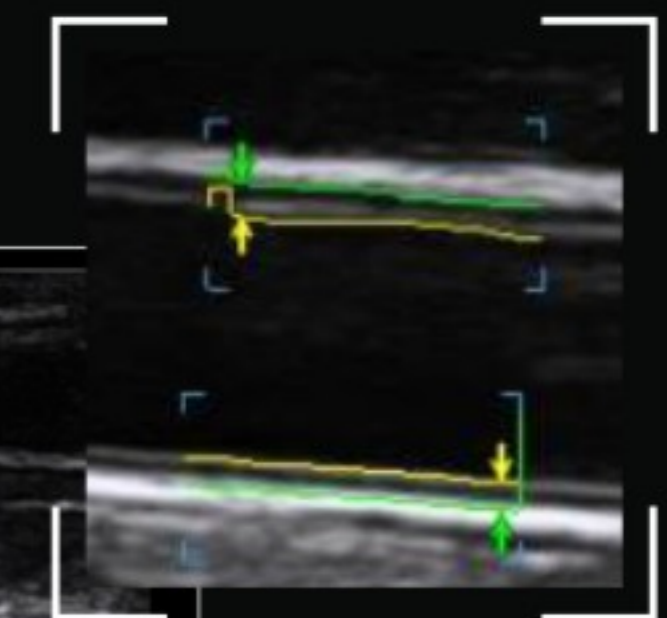
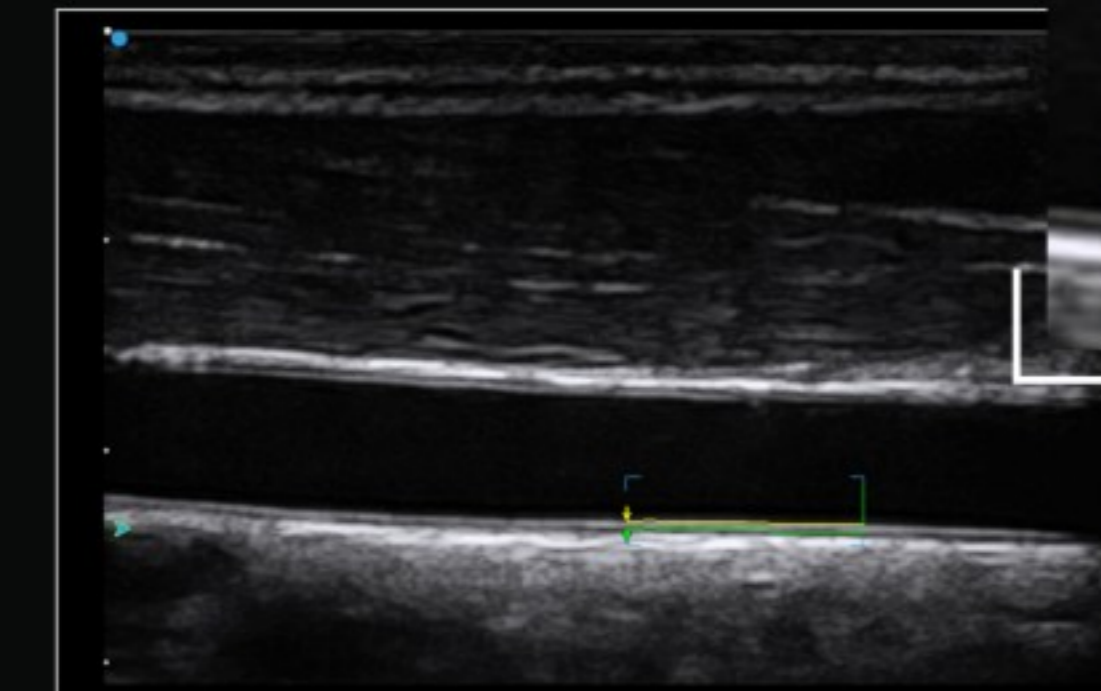
Точный диагноз благодаря дополнительным профессиональным функциям



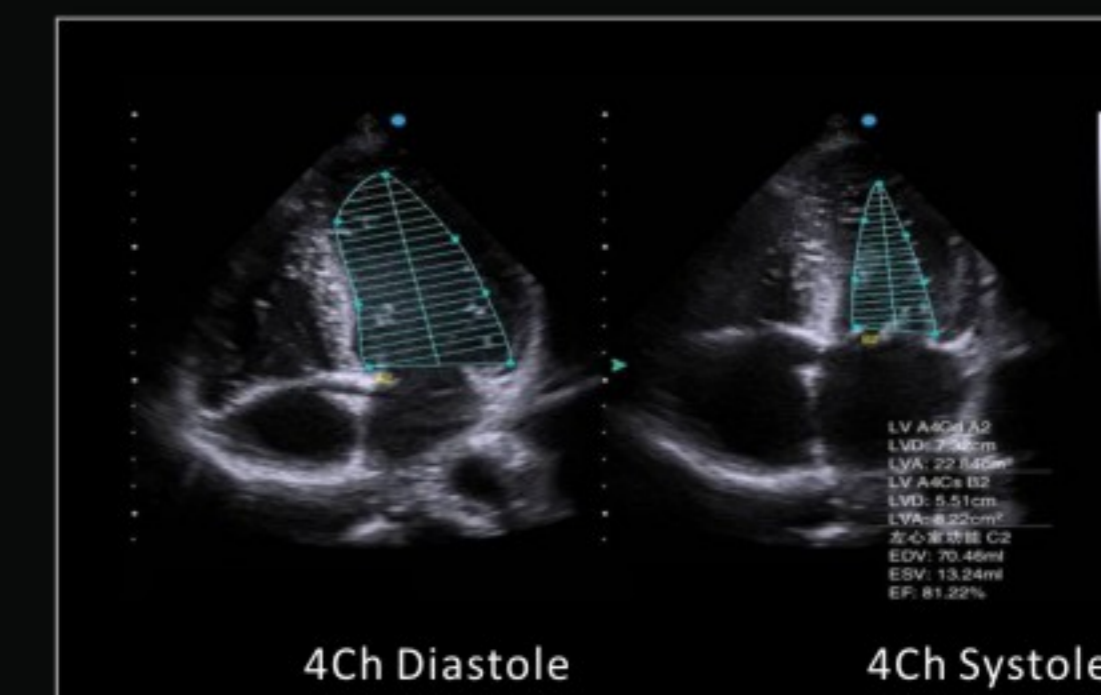
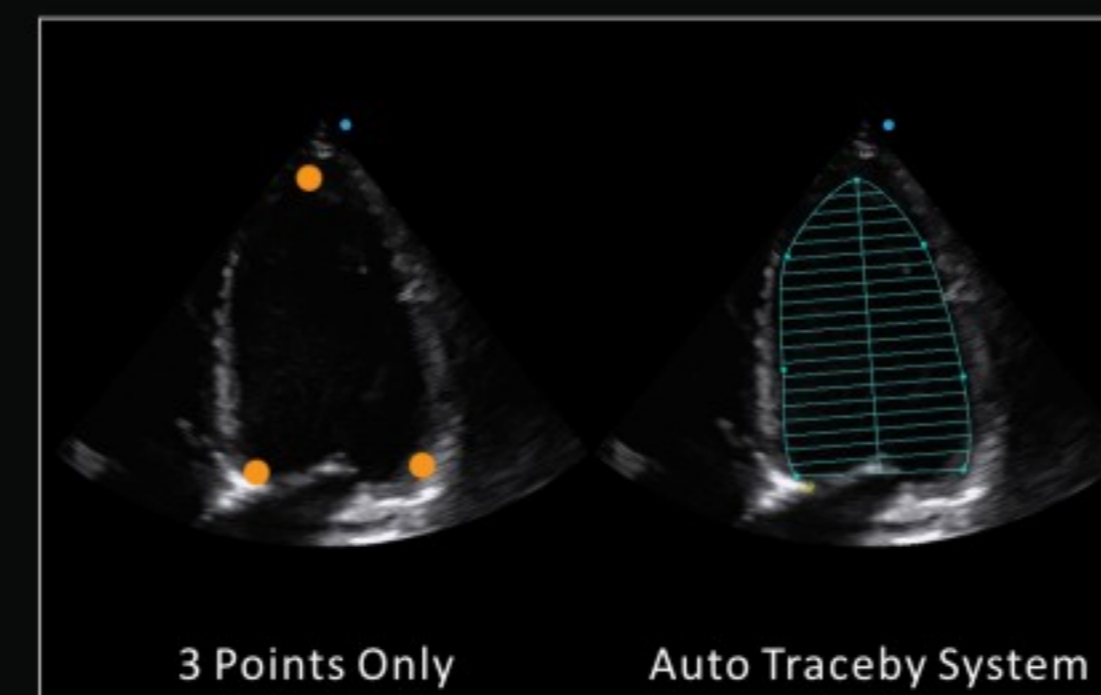
Улучшение изображения иглы при биопсиях



Auto IMT выполняет точные автоматические измерения и оценку комплекса интима-медиа



Quick EF обеспечивает эффективную диагностику и автоматические расчеты при кардиологических исследованиях



4D nSlice / Anycut / Opti-4D дополнительные функции обработки и улучшения изображения при 4D исследованиях

